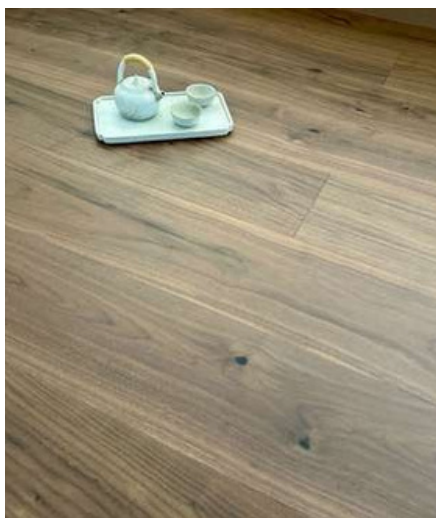


2025

STUDIO MADEIRA

CATÁLOGO  
PISOS DE MADERA





STUDIO MADEIRA



1.

CÓDIGO: CARAMELOAK

## CARAMEL OAK

- ANCHO: 19 CM.
- LARGO: 1.90 M.
- ESPESOR: 10 MM.
- CAPA NOBLE: 2 MM.
- CAJA: 3.61 M2
- ACABADO: BARNIZ UV



2

CÓDIGO: ESSENTIALWALNUT

## ESSENTIAL WALNUT

- ANCHO: 19 CM.
- LARGO: 1.90 M.
- ESPESOR: 10 MM.
- CAPA NOBLE: 2 MM.
- CAJA: 3.61 M2
- ACABADO: BARNIZ UV





**CARAMEL OAK**



**ESSENTIAL WALNUT**

## PISOS DE MADERA

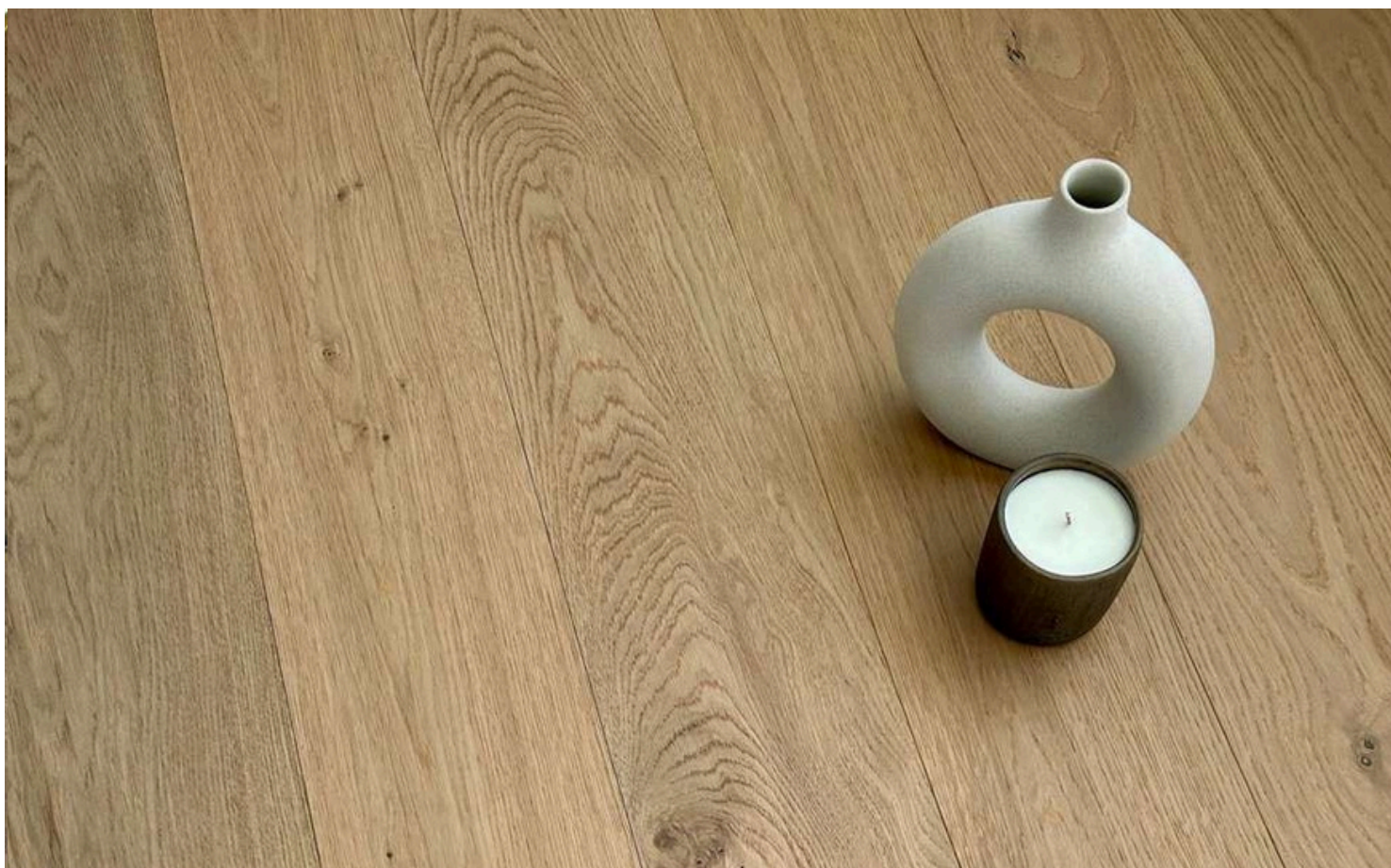


3.

CÓDIGO: PUREOAK

### PURE OAK

- ANCHO: 19 CM.
- LARGO: 1.90 M.
- ESPESOR: 10 MM.
- CAPA NOBLE: 2 MM.
- CAJA: 3.61 M2
- ACABADO: BARNIZ UV



# STUDIO MADEIRA

4.

CÓDIGO: NATURALOAK

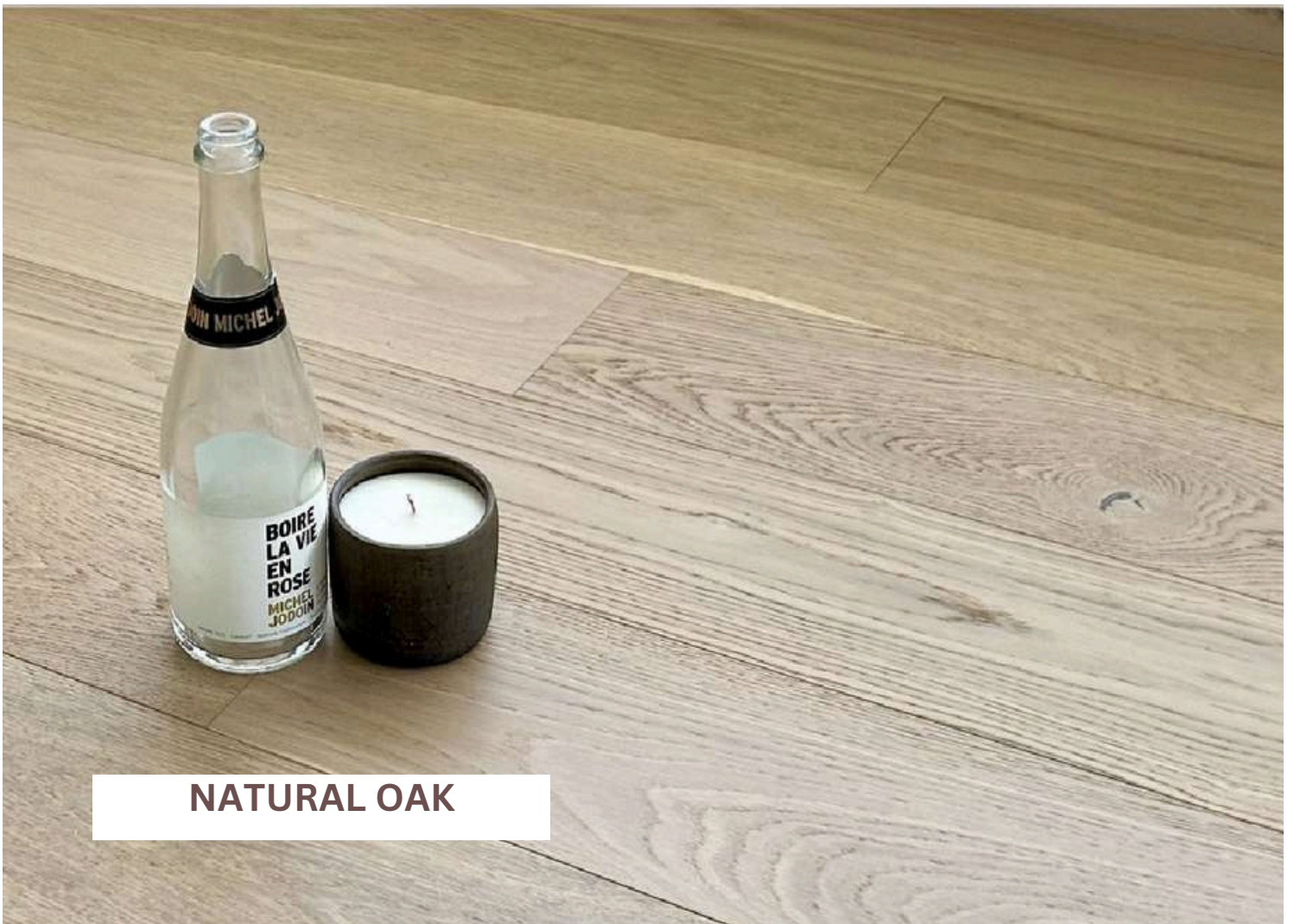
## NATURAL OAK

- ANCHO: 19 CM.
- LARGO: 1.90 M.
- ESPESOR: 10 MM.
- CAPA NOBLE: 2 MM.
- CAJA: 3.61 M2
- ACABADO: BARNIZ UV





**PURE OAK**



**NATURAL OAK**



5.

CÓDIGO: SNOWOAK

## SNOW OAK

- ANCHO: 22 CM.
- LARGO: 2.20 M.
- ESPESOR: 12 MM.
- CAPA NOBLE: 3 MM.
- CAJA: 2.90 M2
- ACABADO: BARNIZ UV



6.

CÓDIGO: BROWNOAK

## BROWN OAK

- ANCHO: 22 CM.
- LARGO: 2.20 M.
- ESPESOR: 12 MM.
- CAPA NOBLE: 3 MM.
- CAJA: 2.90 M2
- ACABADO: BARNIZ UV



7.

CÓDIGO: TOASTEDOAK

## TOASTED OAK

- ANCHO: 22 CM.
- LARGO: 2.20 M.
- ESPESOR: 12 MM.
- CAPA NOBLE: 3 MM.
- CAJA: 2.90 M2
- ACABADO: BARNIZ UV



8.

CÓDIGO: TANOAK

## TAN OAK

- ANCHO: 22 CM.
- LARGO: 2.20 M.
- ESPESOR: 12 MM.
- CAPA NOBLE: 3 MM.
- CAJA: 2.90 M2
- ACABADO: BARNIZ UV





1.

CÓDIGO: CAMELOAK

## CAMELOAK

- ANCHO: 19 CM.
- LARGO: 1.90 M.
- ESPESOR: 10 MM.
- CAPA NOBLE: 2 MM.
- CAJA: 3.61 M2
- ACABADO: BARNIZ UV

2

CÓDIGO: ESSENTIALWALNUT

## ESSENTIAL WALNUT

- ANCHO: 19 CM.
- LARGO: 1.90 M.
- ESPESOR: 10 MM.
- CAPA NOBLE: 2 MM.
- CAJA: 3.61 M2
- ACABADO: BARNIZ UV



3.

CÓDIGO: PUREOAK

## PURE OAK

- ANCHO: 19 CM.
- LARGO: 1.90 M.
- ESPESOR: 10 MM.
- CAPA NOBLE: 2 MM.
- CAJA: 3.61 M2
- ACABADO: BARNIZ UV



4.

CÓDIGO: NATURALOAK

## NATURAL OAK

- ANCHO: 19 CM.
- LARGO: 1.90 M.
- ESPESOR: 10 MM.
- CAPA NOBLE: 2 MM.
- CAJA: 3.61 M2
- ACABADO: BARNIZ UV





5. CÓDIGO: SNOWOAK

## SNOW OAK

- ANCHO: 22 CM.
- LARGO: 2.20 M.
- ESPESOR: 12 MM.
- CAPA NOBLE: 3 MM.
- CAJA: 2.90 M2
- ACABADO: BARNIZ UV

6. CÓDIGO: BROWNOAK

## BROWN OAK

- ANCHO: 22 CM.
- LARGO: 2.20 M.
- ESPESOR: 12 MM.
- CAPA NOBLE: 3 MM.
- CAJA: 2.90 M2
- ACABADO: BARNIZ UV



7. CÓDIGO: TOASTEDOAK

## TOASTED OAK

- ANCHO: 22 CM.
- LARGO: 2.20 M.
- ESPESOR: 12 MM.
- CAPA NOBLE: 3 MM.
- CAJA: 2.90 M2
- ACABADO: BARNIZ UV



8. CÓDIGO: TANOAK

## TAN OAK

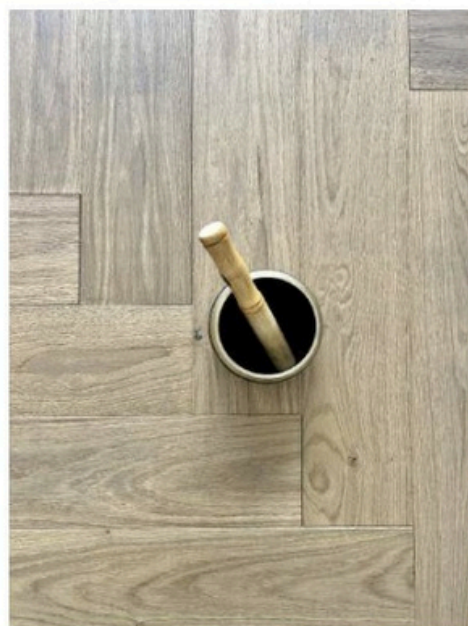
- ANCHO: 22 CM.
- LARGO: 2.20 M.
- ESPESOR: 12 MM.
- CAPA NOBLE: 3 MM.
- CAJA: 2.90 M2
- ACABADO: BARNIZ UV





### HERRINGBONE

- ANCHO: 12 CM.
- LARGO: 60 CM.
- ESPESOR: 12 MM.
- CAPA NOBLE: 3 MM.
- CAJA: 1.152 M2
- Acabado Barniz Mate UV Europeo



# PISOS DE MADERA HERRINGBONE



1.

CÓDIGO: SNOWOAKHB

## SNOW OAK HERRINGBONE

- ANCHO: 12 CM.
- LARGO: 60 M.
- ESPESOR: 12 MM.
- CAPA NOBLE: 3 MM.
- CAJA: 1.152 M2
- ACABADO: BARNIZ UV



# STUDIO MADEIRA



## PISOS DE MADERA HERRINGBONE



2.

CÓDIGO: TOASTEDOAKHB

### TOASTED OAK HERRINGBONE

- ANCHO: 12 CM.
- LARGO: 60 M.
- ESPESOR: 12 MM.
- CAPA NOBLE: 3 MM.
- CAJA: 1.152 M2
- ACABADO: BARNIZ UV



STUDIO MADEIRA

## PISOS DE MADERA HERRINGBONE



3.

CÓDIGO: BROWNOAKHB

### BROWN OAK HERRINGBONE

- ANCHO: 12 CM.
- LARGO: 60 M.
- ESPESOR: 12 MM.
- CAPA NOBLE: 3 MM.
- CAJA: 1.152 M2
- ACABADO: BARNIZ UV



STUDIO MADEIRA



4.

CÓDIGO: TANOAKHB

## TAN OAK HERRINGBONE

- ANCHO: 12 CM.
- LARGO: 60 M.
- ESPESOR: 12 MM.
- CAPA NOBLE: 3 MM.
- CAJA: 1.152 M2
- ACABADO: BARNIZ UV

